

**ФЕДЕРАЛЬНОЕ АГЕНТСТВО КАДАСТРА ОБЪЕКТОВ НЕДВИЖИМОСТИ**  
 ФЕДЕРАЛЬНОЕ ГОСУДАРСТВЕННОЕ УНИТАРНОЕ ПРЕДПРИЯТИЕ  
 РОССИЙСКИЙ ГОСУДАРСТВЕННЫЙ ЦЕНТР ИНВЕНТАРИЗАЦИИ И УЧЕТА ОБЪЕКТОВ НЕДВИЖИМОСТИ  
**НОВОСИБИРСКИЙ ФИЛИАЛ ФГУП "РОСТЕХИНВЕНТАРИЗАЦИЯ"**

630099 г. Новосибирск 99, ул. Трудовая, 3 тел. 22-44-88

**ВЫПИСКА**

из единого государственного реестра объектов капитального строительства

26 декабря 2005г.

По результатам обследования в натуре от 28 апреля 2000г.

03 августа 2005г.

08 декабря 2005г.

Настоящая выписка выдана

Департаменту земельных и имущественных отношений г.Новосибирска

Выдана на предмет оформления

государственной регистрации права собственности

Инвентарный номер объекта

50 : 401 : 001 : 007254560 : 0001 : 20012

Прежний инвентарный номер

л-1685

Кадастровый номер

54 : 35 : 064310 : 39 : 50 : 401 : 001 : 007254560 : 0001 : 20012

Местоположение (адрес) объекта

г. Новосибирск

ул. Геодезическая дом № 23

**Состав, основные характеристики, техническое состояние, оценка объекта**

Литера на плане	Наименование объекта (строение, помещение, сооружение)	Инвентаризационная стоимость с учетом износа в ценах 2005 г.	Материал стен	% износа	Площадь помещения м <sup>2</sup>	Примечание
XII	Помещение магазина в подвале и на 1-м этаже 5-этажного жилого дома с подвалом	-	кирпичные	32	1412,0	
	<b>Итого :</b>	-			1412,0	

схема прописки

**В том числе составляющие объекта, разрешение на возведение которых, либо акт приемки в эксплуатацию на которые не предъявлены**

	<b>Итого :</b>					

схема прописки

**Сведения о принадлежности**

№ п/п	Наименование собственника (владельца)	Доля в праве	Основания принадлежности

Сведения о наличии или отсутствии запрещения или ареста на объект

ареста и запрещения нет

Уполномоченное лицо ФГУП "Ростехинвентаризация"

Исполнитель







Комитет по земельным ресурсам и землеустройству  
г. Новосибирска

Сведения об учете части объекта недвижимости

18.05.2006 г.

№     

адрес (местоположение): Новосибирская обл., г.Новосибирск,  
ул.Геодезическая, д.23

наименование: помещения

назначение: нежилые

характеристика:

(общая площадь: 673.70 кв.м)

общая (полезная) площадь: - (жилая площадь: -)

этаж: подвал

номера на поэтажном плане: 1-41

технический документ: Выписка из ЕГРОКС N 50005.042185

выдан 26.12.2005г. Новосибирский филиал ФГУП "Ростехинвентаризация"

инвентарный номер: 50:401:001:007254560:0001:20012

(реестровый номер: -) литер: XII

(документ составлен по состоянию на 08.12.2005г.)

КАДАСТРОВЫЙ НОМЕР: 54:35:064310:39:01:67

Предыдущий кадастровый номер:

Примечание:

Председатель

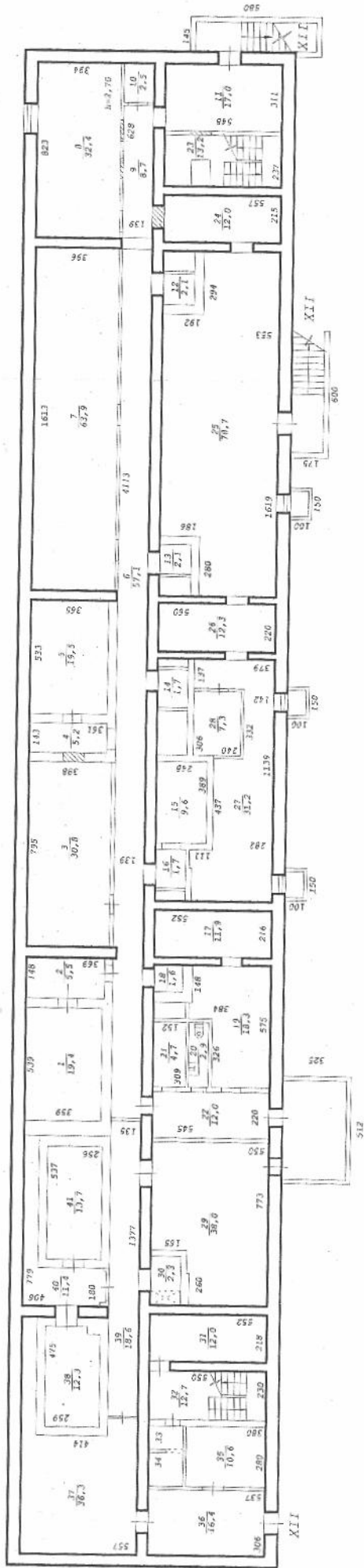


Селезнев В.В.

А.В. Кондратьев



# ПОДВАЛ



Новосибирский филиал ФГУП "Гостехинвентаризация"		М1.200
Лист № 1	Потлажный план на строение лит. XII	
	ул. Гольдизинская № 23 г. Новосибирск	
Дата	Исполнитель	Ф.И.О.
09.12.05	Инж. - Инв. Инж. бригад.	Лоч О.У. Балашова Л.А.

Составлен по состоянию  
на 03.23-41  
на 08 декабря 2005 года

Составлен по состоянию  
на 03.1-22  
на 03 августа 2005 года



## Экспликация

к поэтажному плану здания (строения), расположенного в г. Новосибирске  
по улице (переулку) Геодезическая № 23

Дата записи и литер по плану	Этаж	Номер по плану	Назначение частей помещения	Формула подсчета площади по внутреннему обмеру	Площадь, м <sup>2</sup>		Высота помещений по внутреннему обмеру, м	Самовольно возведенная или переоборудованная площадь, м <sup>2</sup>	
					Торговая	помещений			
1	2	3	4	5	6	7	8	9	
08.12.05									
XII	Подвал	1	X/камера	3,59x5,39	19,4	19,4	2,70		
		2	Коридор	1,48x3,69	5,5	5,5			
		3	Подсобное	3,88x7,95	30,8	30,8			
		4	Коридор	1,43x3,61	5,2	5,2			
		5	X/камера	3,65x5,33	19,5	19,5			
		6	Коридор	41,13x1,39	57,1	57,1			
					-0,30x0,20				
		7	Склад	3,96x16,13	63,9	63,9			
		8	Склад	3,94x8,23	32,4	32,4			
		9	Коридор	6,28x1,39	8,7	8,7			
		10	Кладовая	1,82x1,39	2,5	2,5			
		11	Коридор	3,11x5,48	17,0	17,0			
		12	Подсобное	1,45x1,47	2,1	2,1			
		13	Подсобное	1,40x1,47	2,1	2,1			
		14	Подсобное	1,32x1,28	1,7	1,7			
		15	Подсобное	3,89x2,48	9,6	9,6			
		16	Коридор	1,26x1,36	1,7	1,7			
		17	Подсобное	5,52x2,16	11,9	11,9			
		18	Подсобное	1,24x1,33	1,6	1,6			
		19	Склад	5,75x3,84	18,3	18,3			
					-1,48x0,15				
					-3,26x1,10				
		20	Санузел	0,94x3,13	2,9	2,9			
		21	Кладовая	3,09x1,52	4,7	4,7			
		22	Коридор	2,20x5,45	12,0	12,0			
		23	Л/клетка		13,2				
		24	Склад	2,15x5,57	12,0	12,0			
	25	Склад	16,19x5,53-2,94x1,92-	78,7	78,7				
				2,8x1,86					
	26	Склад	2,2x5,60	12,3	12,3				
	27	Склад	11,39x2,82-3,32x1,4+	31,2	31,2				
				1,37x0,97+1,11x2,35-					
				1,51x0,12					

Примечание: Надписание наименования пустой ячейки производится при заполнении экспликации по назначению помещения.

Дата записи и литер по плану	Этаж	Номер по плану	Назначение частей помещения	Формула подсчета площади по внутреннему обмеру	Площадь, м <sup>2</sup>		Высота помещений по внутреннему обмеру, м	Самовольно возведенная или переоборудованная площадь, м <sup>2</sup>
					Торговая			
					помещений	в т.ч. полезная		
1	2	3	4	5	6	7	8	9
08.12.05								
XII	Подвал	28	Склад	2,4×3,06	7,3	7,3		
		29	Склад	7,73×5,50-1,65×2,60-	38,0	38,0		
					1,5×0,12			
		30	Подсобное		1,4×1,65	2,3	2,3	
		31	Склад		2,18×5,52	12,0	12,0	
		32	Л/клетка		2,3×5,5	12,7		
		33	Сан/узел		1,08×1,57	1,7	1,7	
		34	Сан/узел		1,56×1,57	2,4	2,4	
		35	Склад		3,8×2,8	10,6	10,6	
		36	Склад		5,37×3,06	16,4	16,4	
		37	Склад		5,57×5,60+0,82×1,40+	36,3	36,3	
					5,60×0,7			
		38	Холодильная камера		2,59×4,75	12,3	12,3	
		39	Коридор		1,35×13,77	18,6	18,6	
	40	Коридор		1,8×4,06-0,16×0,28- 0,12×0,16+5,99×0,7	11,4	11,4		
	41	Холодильная камера		5,37×2,56	13,7	13,7		
Итого по подвалу лит. XII					673,7	647,8		

Примечание: Написание наименования пустой ячейки производится при заполнении экспликации по назначению помещения.